

GÎTES LES INTEMPORELS - CUISERY - BRESSE BOURGUIGNONNE



GÎTES LES INTEMPORELS - CUISEY

Locations de vacances pour 2 personnes à Cuisery -
Bresse Bourguignonne

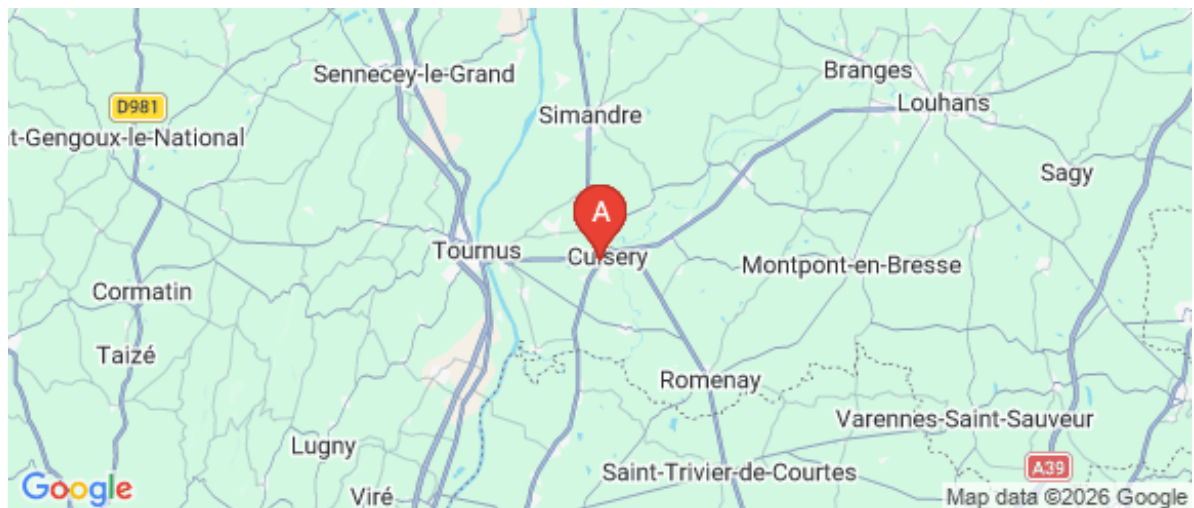
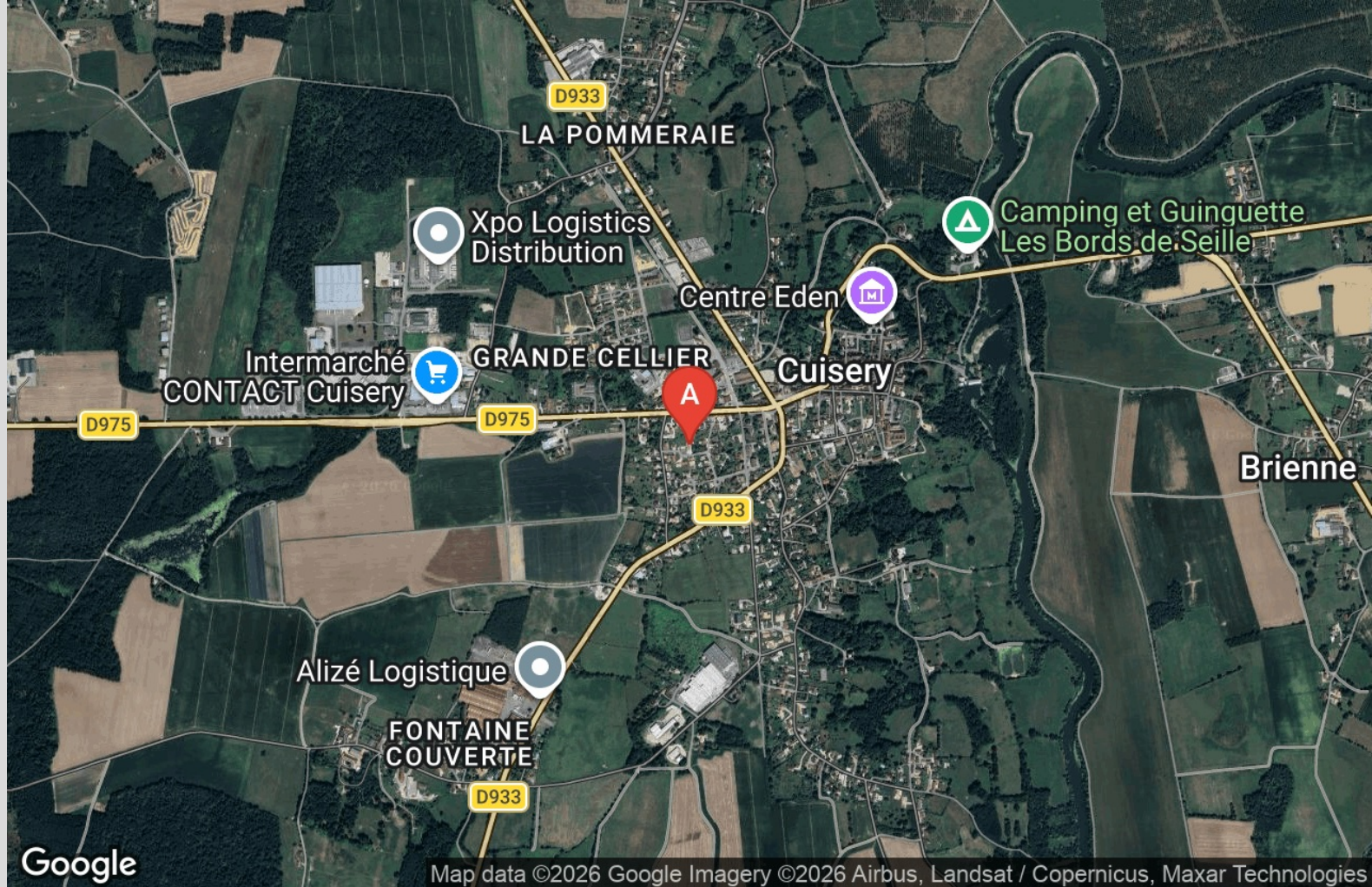




Gîtes Les Intemporels

☎ 03 85 29 55 60

- A** L'Atelier - Gîtes Les Intemporels - Cuisery :
96 Rue du Verger 71290 CUISERY
- B** Le Bouchon - Gîtes Les Intemporels -
Cuisery : 96 Rue du Verger 71290 CUISERY
- C** La Fabrique - Gîtes Les Intemporels -
Cuisery : 96 Rue du Verger 71290 CUISERY
- D** Le Boho - Gîtes Les Intemporels - Cuisery :
96 Rue du Verger 71290 CUISERY





L'Atelier - Gîtes Les Intemporels - Cuisery



Maison



2

personnes



0

chambre



33

m²



Lætitia & Xavier (passionné d'automobile qui vous propose la location sécurisée de sa Porsche Boxter S 981 cabriolet pour votre séjour) vous accueillent au sein d'une maison contemporaine d'esprit méditerranéen, nichée en impasse au fond d'un lotissement résidentiel jouxtant le centre de Cuisery, bourg médiéval typique & commerçant chargé d'histoire, référencé parmi les très exclusifs 8 « Villages du Livre » français (17 professionnels dédiés : libraires, bouquinistes, disquaires, antiquaires, artisan du livres, artistes / très nombreuses commodités sur place). Blotti sur un promontoire panoramique au creux de la douce campagne bressane préservée & lové sur les rives de la Seille, remarquable écosystème classé & protégé en zone « Natura 2000 » (réserve d'oiseaux migrateurs, espèces végétales rares, nombreux poissons, animaux & faune sauvage...), le village dispose d'un domaine navigable de 39 km classé parmi les plus beaux de France (location possible de bateaux électriques, pédalos ou canoës sur place), d'une superbe église gothique flamboyant du XVIème siècle, d'un musée naturaliste avec planétarium très réputé (« Centre Eden ») & offre une vue imprenable sur la plaine de la Bresse jusqu'aux monts du Jura en toile de fond. Gîte de très bon confort. Lumineux. Esprit contemporain soigné, à l'ambiance zen & douce. Cosy & douillet. Large intimiste terrasse (brise-vue entre chaque gîte) ouverte sur un vaste jardin engazonné quasi clos (simple portail ouvert). Terrain de pétanque éclairé à disposition (parties nocturnes possibles). Composition : Maison de plain-pied comprenant 4 gîtes en mitoyenneté (indépendance totale). Wifi (fibre). Chauffage PAC. Climatisation. Studio PMR en rdc : espace séjour-cuisine-salon, espace couchage (lit 2 p. 160x200cm), salle d'eau PME (douche/Wc). Terrasse + parking privés. Jardin (1000m²) + terrain pétanque éclairé en commun. Supermarché à 800m. Commerces & services 1 km.



Pièces et équipements

<i>Chambres</i>	Chambre(s): 0 Lit(s): 0	dont lit(s) 1 pers.: 0 dont lit(s) 2 pers.: 0
<i>Salle de bains / Salle d'eau</i>		
<i>WC</i>		
<i>Cuisine</i>	Lave vaisselle	
<i>Autres pièces</i>		
<i>Media</i>		
<i>Autres équipements</i>		
<i>Chauffage / AC</i>		
<i>Exterieur</i>		
<i>Divers</i>		

Infos sur l'établissement

 *Communs*

 *Activités*

 *Réseaux* Accès Internet

 *Stationnement* Parking

 *Services*

 *Extérieurs*

A savoir : conditions de la location

Arrivée

Départ

*Langue(s)
parlée(s)*

*Annulation/
Prépaiement/
Dépot de
garantie*

*Moyens de
paiement*

Chèques Vacances

Ménage

*Draps et Linge
de maison*

*Enfants et lits
d'appoints*

*Animaux
domestiques*

Les animaux ne sont pas admis.

Tarifs (au 31/05/26)

L'Atelier - Gîtes Les Intemporels - Cuisery

Aucun tarif renseigné (contactez le propriétaire)



Le Bouchon - Gîtes Les Intemporels - Cuisery



Maison



2

personnes



0

chambre



29

m²



Lætitia & Xavier (passionné d'automobile qui vous propose la location sécurisée de sa Porsche Boxter S 981 cabriolet pour votre séjour) vous accueillent au sein d'une maison contemporaine d'esprit méditerranéen, nichée en impasse au fond d'un lotissement résidentiel jouxtant le centre de Cuisery, bourg médiéval typique & commerçant chargé d'histoire, référencé parmi les très exclusifs 8 "Villages du Livre" français (17 professionnels dédiés : libraires, bouquinistes, disquaires, antiquaires, artisan du livres, artistes / très nombreuses commodités sur place). Blotti sur un promontoire panoramique au creux de la douce campagne bressane préservée, sur les rives de la Seille, remarquable écosystème classé "Natura 2000" (réserve d'oiseaux migrateurs, espèces végétales rares, nombreux poissons, animaux & faune sauvage...), le village dispose d'un domaine navigable de 39 km classé parmi les plus beaux de France (location possible de bateaux électriques, pédalos ou canoës sur place), d'une superbe église gothique flamboyant du XVIe, d'un musée naturaliste avec planétarium réputé ("Centre Éden") & offre une vue imprenable sur la plaine de la Bresse jusqu'aux monts du Jura. Gîte de très bon confort. Lumineux. Esprit contemporain soigné, à l'ambiance zen & douce. Cosy & douillet. Large intimiste terrasse (brise-vue entre chaque gîte) ouverte sur un vaste jardin engazonné quasi clos (simple portail ouvert). Terrain de pétanque éclairé à disposition (nocturne possible). Composition : Maison de plain-pied comprenant 4 gîtes mitoyens (indépendance totale). Wifi (fibre). Chauffage PAC. Climatisation. Studio en rdc : espace séjour-cuisine-salon (canapé convertible 1 p. 140x190cm en appoint uniquement pour enfants), espace couchage (lit 2 p. 160x200cm), salle d'eau (douche), Wc indépendant. Terrasse + parking privés. Jardin (1000m²) + terrain pétanque éclairé en commun. Supermarché à 800m. Commerces & services 1 km.

Pièces et équipements

<i>Chambres</i>	Chambre(s): 0 Lit(s): 0	dont lit(s) 1 pers.: 0 dont lit(s) 2 pers.: 0
<i>Salle de bains / Salle d'eau</i>		
<i>WC</i>		
<i>Cuisine</i>	Lave vaisselle	
<i>Autres pièces</i>		
<i>Media</i>		
<i>Autres équipements</i>		
<i>Chauffage / AC</i>		
<i>Exterieur</i>		
<i>Divers</i>		

Infos sur l'établissement

 *Communs*

 *Activités*

 *Réseaux* Accès Internet

 *Stationnement* Parking

 *Services*

 *Extérieurs*

A savoir : conditions de la location

Arrivée

Départ

*Langue(s)
parlée(s)*

*Annulation/
Prépaiement/
Dépot de
garantie*

*Moyens de
paiement* Chèques Vacances

Ménage

*Draps et Linge
de maison*

*Enfants et lits
d'appoints*

*Animaux
domestiques* Les animaux ne sont pas admis.

Tarifs (au 31/05/26)

Le Bouchon - Gîtes Les Intemporels - Cuisery

Aucun tarif renseigné (contactez le propriétaire)



La Fabrique - Gîtes Les Intemporels - Cuisery



Maison



2

personnes



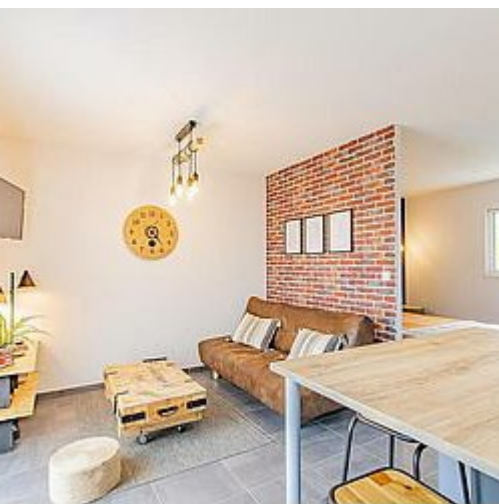
0

chambre



29

m²



Lætitia & Xavier (passionné d'automobile qui vous propose la location sécurisée de sa Porsche Boxter S 981 cabriolet pour votre séjour) vous accueillent au sein d'une maison contemporaine d'esprit méditerranéen, nichée en impasse au fond d'un lotissement résidentiel jouxtant le centre de Cuisery, bourg médiéval typique & commerçant chargé d'histoire, référencé parmi les très exclusifs 8 "Villages du Livre" français (17 professionnels dédiés : libraires, bouquinistes, disquaires, antiquaires, artisan du livres, artistes / très nombreuses commodités sur place). Blotti sur un promontoire panoramique au creux de la douce campagne bressane préservée, sur les rives de la Seille, remarquable écosystème classé "Natura 2000" (réserve d'oiseaux migrateurs, espèces végétales rares, nombreux poissons, animaux & faune sauvage...), le village dispose d'un domaine navigable de 39 km classé parmi les plus beaux de France (location possible de bateaux électriques, pédalos ou canoës sur place), d'une superbe église gothique flamboyant du XVIe, d'un musée naturaliste avec planétarium réputé ("Centre Éden") & offre une vue imprenable sur la plaine de la Bresse jusqu'aux monts du Jura. Gîte de très bon confort. Lumineux. Esprit contemporain soigné, à l'ambiance zen & douce. Cosy & douillet. Large intimiste terrasse (brise-vue entre chaque gîte) ouverte sur un vaste jardin engazonné quasi clos (simple portail ouvert). Terrain de pétanque éclairé à disposition (nocturne possible). Composition : Maison de plain-pied comprenant 4 gîtes mitoyens (indépendance totale). Wifi (fibre). Chauffage PAC. Climatisation. Studio en rdc : espace séjour-cuisine-salon (canapé convertible 1 p. 140x190cm en appoint uniquement pour enfants), espace couchage (lit 2 p. 160x200cm), salle d'eau (douche), Wc indépendant. Terrasse + parking privés. Jardin (1000m²) + terrain pétanque éclairé en commun. Supermarché à 800m. Commerces & services 1 km.

Pièces et équipements

<i>Chambres</i>	Chambre(s): 0 Lit(s): 0	dont lit(s) 1 pers.: 0 dont lit(s) 2 pers.: 0
<i>Salle de bains / Salle d'eau</i>		
<i>WC</i>		
<i>Cuisine</i>	Lave vaisselle	
<i>Autres pièces</i>		
<i>Media</i>		
<i>Autres équipements</i>		
<i>Chauffage / AC</i>		
<i>Exterieur</i>		
<i>Divers</i>		

Infos sur l'établissement

 *Communs*

 *Activités*

 *Réseaux* Accès Internet

 *Stationnement* Parking

 *Services*

 *Extérieurs*

A savoir : conditions de la location

Arrivée

Départ

*Langue(s)
parlée(s)*

*Annulation/
Prépaiement/
Dépot de
garantie*

*Moyens de
paiement*

Chèques Vacances

Ménage

*Draps et Linge
de maison*

*Enfants et lits
d'appoints*

*Animaux
domestiques*

Les animaux ne sont pas admis.

Tarifs (au 31/05/26)

La Fabrique - Gîtes Les Intemporels - Cuisery

Aucun tarif renseigné (contactez le propriétaire)



Le Boho - Gîtes Les Intemporels - Cuisery



Maison



2

personnes



0

chambre



29

m²



Lætitia & Xavier (passionné d'automobile qui vous propose la location sécurisée de sa Porsche Boxter S 981 cabriolet pour votre séjour) vous accueillent au sein d'une maison contemporaine d'esprit méditerranéen, nichée en impasse au fond d'un lotissement résidentiel jouxtant le centre de Cuisery, bourg médiéval typique & commerçant chargé d'histoire, référencé parmi les très exclusifs 8 "Villages du Livre" français (17 professionnels dédiés : libraires, bouquinistes, disquaires, antiquaires, artisan du livres, artistes / très nombreuses commodités sur place). Blotti sur un promontoire panoramique au creux de la douce campagne bressane préservée, sur les rives de la Seille, remarquable écosystème classé "Natura 2000" (réserve d'oiseaux migrateurs, espèces végétales rares, nombreux poissons, animaux & faune sauvage...), le village dispose d'un domaine navigable de 39 km classé parmi les plus beaux de France (location possible de bateaux électriques, pédalos ou canoës sur place), d'une superbe église gothique flamboyant du XVIe, d'un musée naturaliste avec planétarium réputé ("Centre Éden") & offre une vue imprenable sur la plaine de la Bresse jusqu'aux monts du Jura. Gîte de très bon confort. Lumineux. Esprit contemporain soigné, à l'ambiance zen & douce. Cosy & douillet. Large intimiste terrasse (brise-vue entre chaque gîte) ouverte sur un vaste jardin engazonné quasi clos (simple portail ouvert). Terrain de pétanque éclairé à disposition (nocturne possible). Composition : Maison de plain-pied comprenant 4 gîtes mitoyens (indépendance totale). Wifi (fibre). Chauffage PAC. Climatisation. Studio en rdc : espace séjour-cuisine-salon (canapé convertible 1 p. 140x190cm en appoint uniquement pour enfants), espace couchage (lit 2 p. 160x200cm), salle d'eau (douche), Wc indépendant. Terrasse + parking privés. Jardin (1000m²) + terrain pétanque éclairé en commun. Supermarché à 800m. Commerces & services 1 km.

Pièces et équipements

<i>Chambres</i>	Chambre(s): 0 Lit(s): 0	dont lit(s) 1 pers.: 0 dont lit(s) 2 pers.: 0
<i>Salle de bains / Salle d'eau</i>		
<i>WC</i>		
<i>Cuisine</i>	Lave vaisselle	
<i>Autres pièces</i>		
<i>Media</i>		
<i>Autres équipements</i>		
<i>Chauffage / AC</i>		
<i>Exterieur</i>		
<i>Divers</i>		

Infos sur l'établissement

 *Communs*

 *Activités*

 *Réseaux* Accès Internet

 *Stationnement* Parking

 *Services*

 *Extérieurs*

A savoir : conditions de la location

Arrivée

Départ

*Langue(s)
parlée(s)*

*Annulation/
Prépaiement/
Dépot de
garantie*

*Moyens de
paiement* Chèques Vacances

Ménage

*Draps et Linge
de maison*

*Enfants et lits
d'appoints*

*Animaux
domestiques* Les animaux ne sont pas admis.

Tarifs (au 31/05/26)

Le Boho - Gîtes Les Intemporels - Cuisery

Aucun tarif renseigné (contactez le propriétaire)

Mes recommandations

Toutes les activités

Découvrir le Pays de la Bresse Bourguignonne

OFFICE DE TOURISME DE LA BRESSE BOURGUIGNONNE

WWW.BRESSE-BOURGUIGNONNE.COM



Le Perron (SARL THEANGIRAUD)

☎ 03 85 40 15 71
142 Place d'Armes

0.4 km
📍 CUISERY



Bar brasserie, Théo et Angel vous accueillent. A la carte vous pourrez déguster des salades, burgers , plats chauds avec notamment la pièce du boucher , planches de dégustation apéritives et coupes glacées. Des menus du jour élaborés sont proposés le midi en semaine. Une cuisine conviviale et généreuse faite maison . Une large gamme de spiritueux , bières , cocktails et carte de vins sont disponibles pour accompagner vos plats. Ambiance pub les soirs sans restauration (planches disponibles) avec billard , baby foot et retransmission des évènements sportifs.



Le Bistrot Italien

☎ 09 52 03 17 92
Place d'Armes

🌐 <http://www.bistrotitalien.fr/>

0.5 km
📍 CUISERY



Pizzas artisanales cuites au feu de bois (sur place ou à emporter) et spécialités italiennes (gratins, charcuteries, fromages, antipasti, salades). Produits italiens et régionaux (légumes, fruits, glaces, volaille,...) de qualité. Grande terrasse ombragée et intérieure.



Les pagaies de la Bresse

50 rue des Merles

🌐 <https://www.pagaiesdelabresse.fr>

0.2 km
📍 CUISERY



Location de canoë-kayak, paddle. Divers parcours proposés : la Seille, la Saône. Sur réservation à l'avance. Accueil groupes et centres de loisirs. Nouveauté stand up paddle de 6 à 10 places. La Seille intégrale avec bivouac 2 nuits. Possibilité de panier pique nique.



Spa Le Temps Présent

325, rue du Moulin

🌐 <http://www.spaletempspresent.fr>

0.8 km
📍 CUISERY



Centre de bien-être et de relaxation situé en bord de Seille, à Cuisery, proche de Tournus, Saône et Loire. Spa en accès exclusivement privatif avec sauna, hammam, balnéothérapie, salon de massage, formules associant spa et massages.



Balade au moulin de Montjay

☎ 03 85 75 05 02

0.3 km
📍



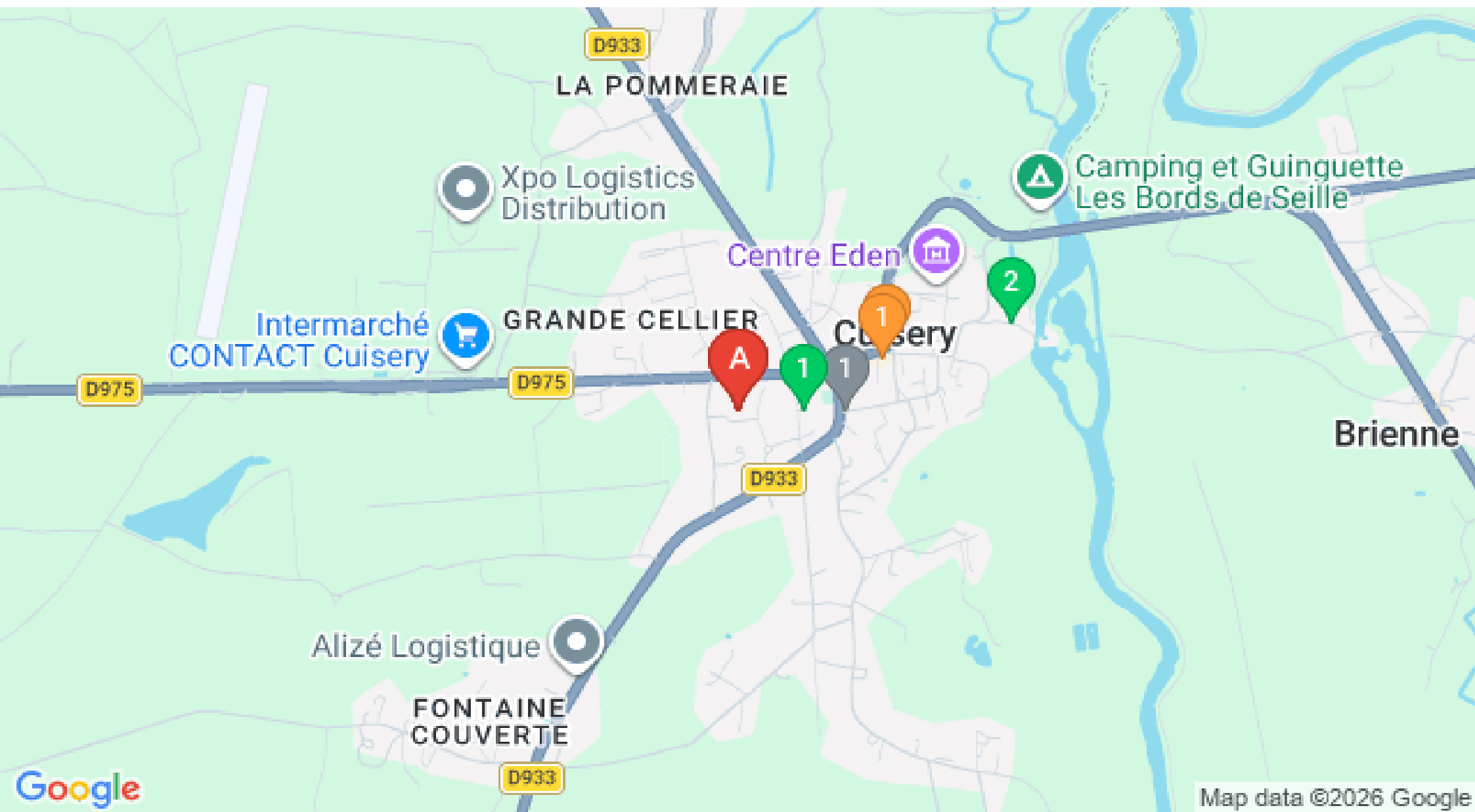
Petite balade autour de la Seille, l'une des plus belles rivières de France jusqu'au moulin de Montjay. Profitez à votre retour pour chiner un bon livre dans les nombreuses librairies du Village du Livre à Cuisery.

Mes recommandations (suite)

Toutes les activités

Découvrir le Pays de la Bresse Bourguignonne

OFFICE DE TOURISME DE LA BRESSE BOURGUIGNONNE
WWW.BRESSE-BOURGUIGNONNE.COM



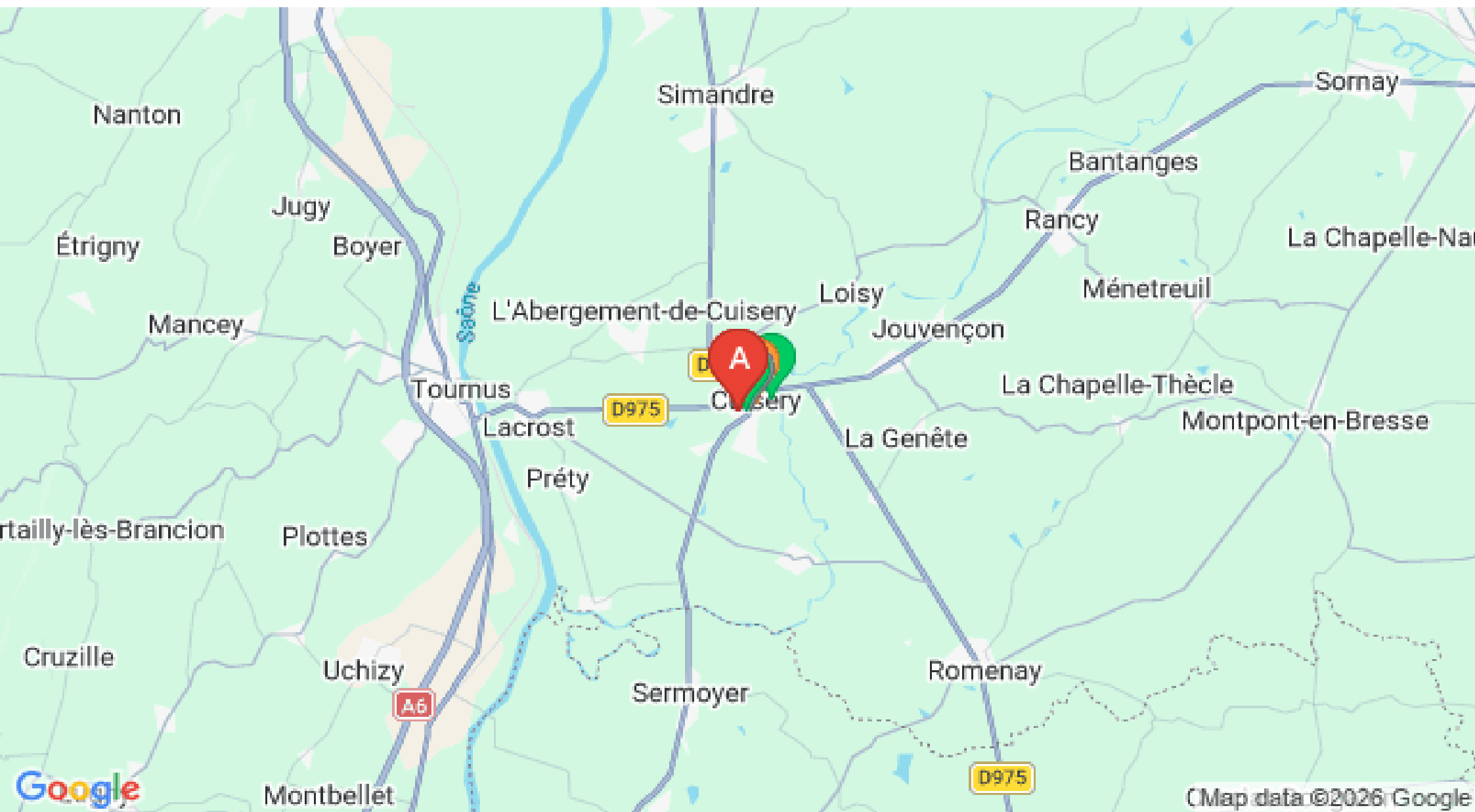
: Restaurants : Activités et Loisirs : Nature : Culturel : Dégustations

Mes recommandations (suite)

Toutes les activités

Découvrir le Pays de la Bresse Bourguignonne

OFFICE DE TOURISME DE LA BRESSE BOURGUIGNONNE
WWW.BRESSE-BOURGUIGNONNE.COM



: Restaurants : Activités et Loisirs : Nature : Culturel : Dégustations

©Map data ©2026 Google